



GAT MONTHLY MEMBERSHIP PROGRESS REPORT

Results as of: 4/30/2023

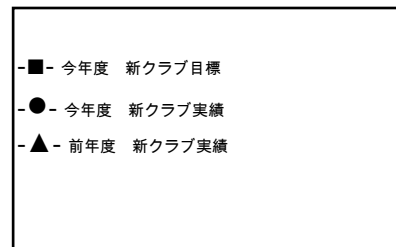
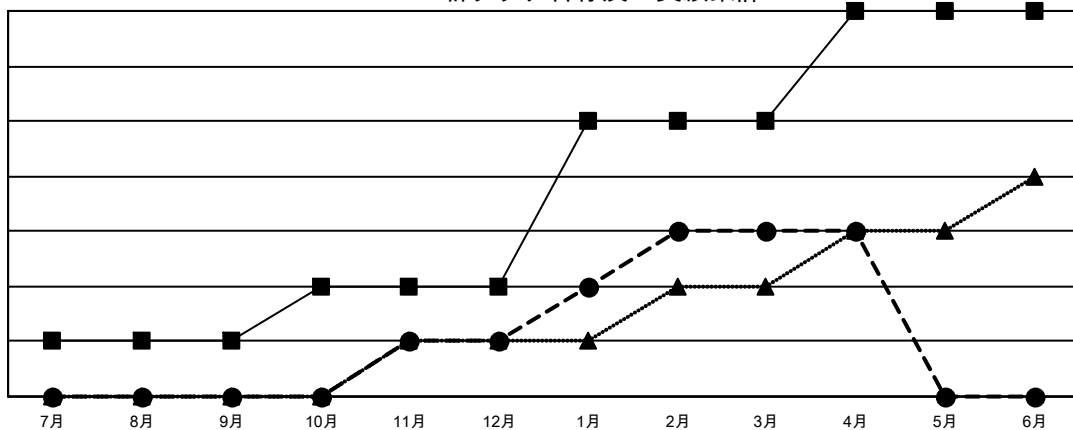
Multiple District 337

LOCATION: JAPAN

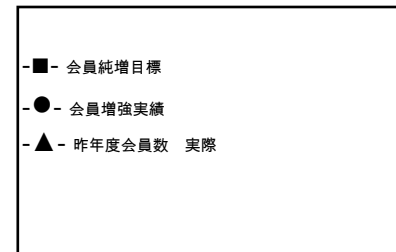
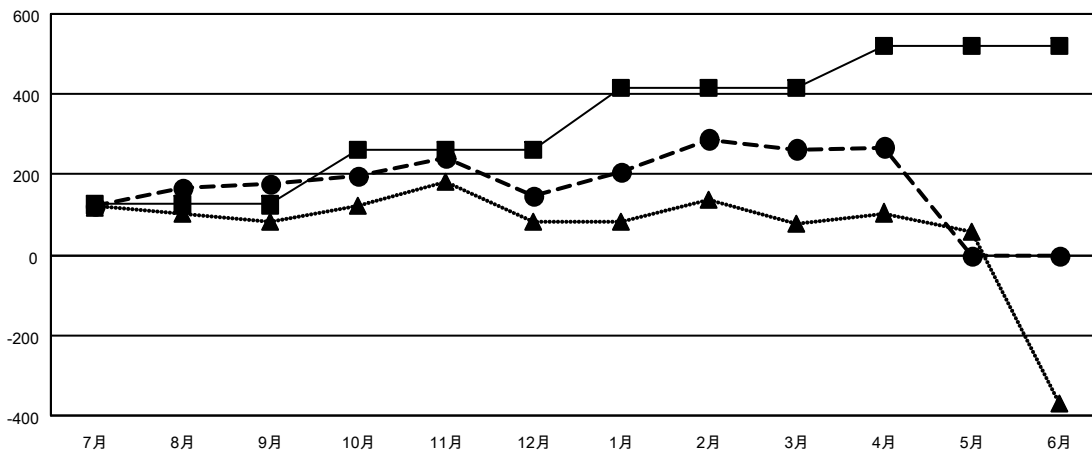
クラブ			
結果：2022-2023			
四半期	新クラブ目標	新クラブ	解散クラブ
7月/8月/9月	1	0	1
10月/11月/12月	1	1	0
1月/2月/3月	3	2	0
4月/5月/6月	2	0	0

名			
結果：2022-2023			
四半期	会員純増目標	会員増強実績	退会者(転籍を含む)実際
7月/8月/9月	125	428	223
10月/11月/12月	135	204	235
1月/2月/3月	155	343	218
4月/5月/6月	105	105	93

新クラブ目標及び実績累計



会員目標及び実績累計



解散クラブ: 1	
退会者	
物故会員	86
クラブ解散	0
その他	683
合計	769

279 CLUBS OF 372 一名以上の新会
員を登録

[会員累計データを見るには、ここをクリック](#)

男女別	
男性	10,518 (75.95%)
女性	3,326 (24.02%)
NON BINARY	0 (0.00%)
PREFER NOT TO ANSWER	4 (0.03%)
世帯主/家族会員合計	4,414
国際会費半額の家族会員	2,464